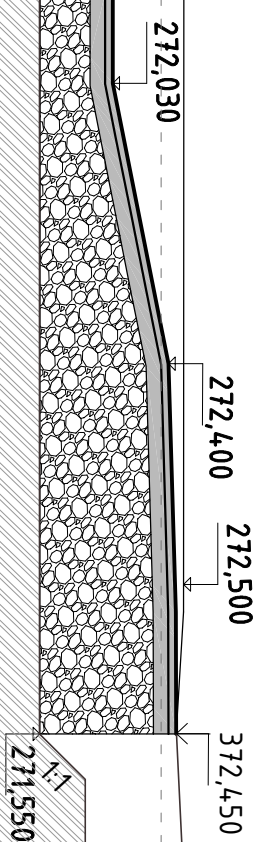


ŘEZ AA' 1. část

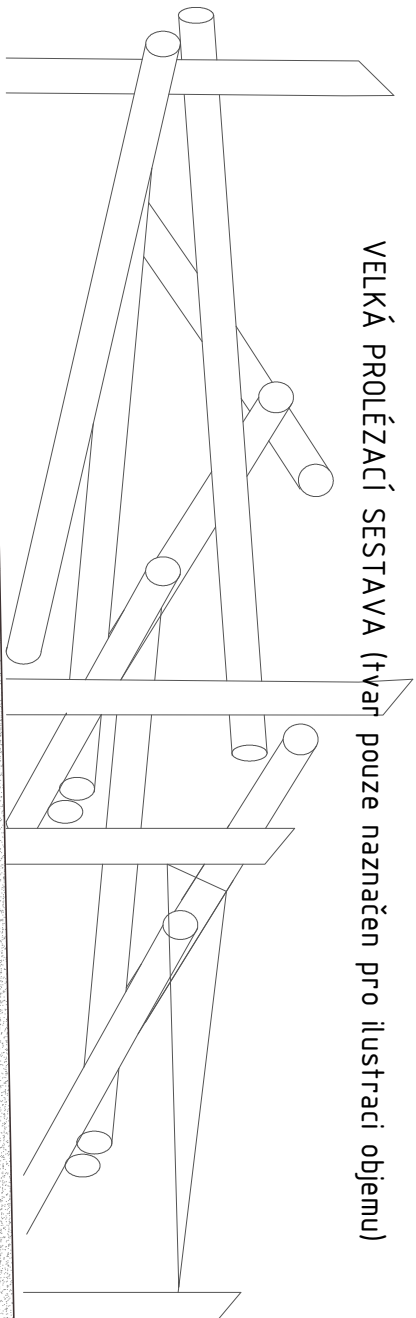
SO4 MULTIFUNKČNÍ PLOCHA  
HRANA TERÉNNÍ MODELACE  
CHARAKTER FLOW



ZÁSYP ZEMINOU, HUTNĚNÍ PO VRSTVÁCH  
JEMNÉ TERÉNNÍ MODELACE  
REKONSTRUKCE TRÁVNÍKU



PLOCHA PO ODSTRANĚNÍ BÝVALÉHO ASFALTOVÉHO HRŠTĚ

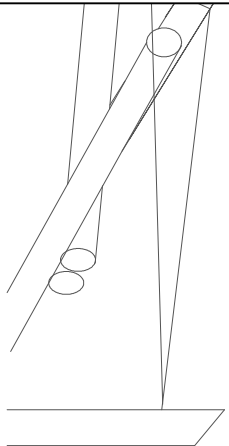


ZÁSYP  
JEMNÉ  
REKON



ŘEZ AA' 2. část

načten pro ilustraci objemu)

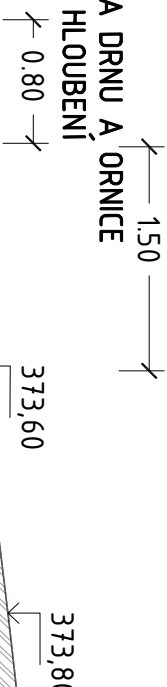


ZÁSYP ZEMINOU, HUTNĚNÍ PO VRSTVÁCH  
JEMNÉ TERÉNNÍ MODELACE  
REKONSTRUKCE TRÁVNÍKU



PŮVODNÍ TERÉN PO ODSTRANĚNÍ DRNU A ORNICE

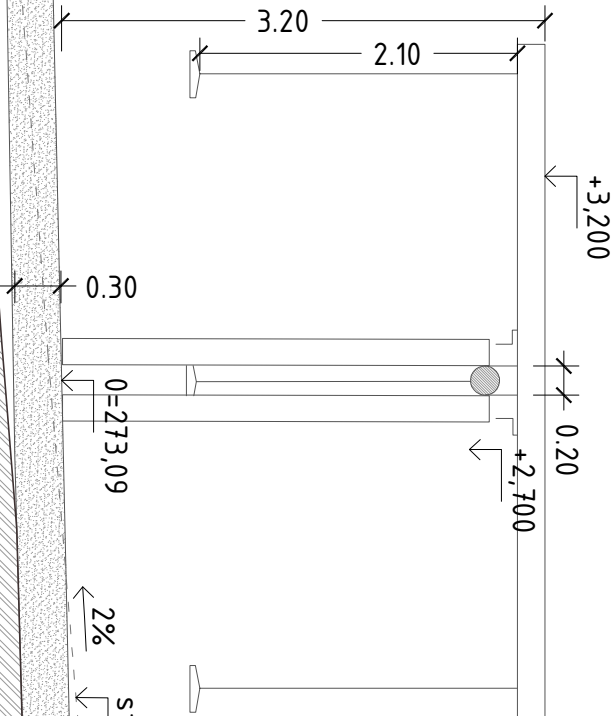
JEMNÉ TERÉNNÍ MODELACE  
REKONSTRUKCE TRÁVNÍKU  
SKRÝVKA DRNU A ORNICE  
HLOUBENÍ



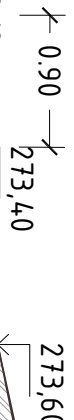
ŘEZ BB'

Pozn.:  
Vykreslová dokumentace slouží jako podklad pro realizaci ve smyslu finální podoby a designu navrhovaných prvků. Vykresy nenahrazují dílenskou dokumentaci. Tu zhotovuje dodavatel. Vyrobní a technologické postupy budou navrženy realizační firmou tak, aby byla připravena nést za vykonané dílo zodpovědnost a poskytnout standardní záruky. Veškeré rozměry a návaznosti musí být ověřeny a koordinovány s autorským a technickým dozorem před započatím realizace. Prováděcí firma je povinna dodržovat platné normy, předpisy a nařízení a dbát o bezpečnost při práci. Vytváření patek jednotlivých prvků nřší zajistí před realizací dodavatelská firma. Před výrobou dojde k přeměření řezu. Dodávka jednotlivých prvků nřší je včetně všech kotevnic prvků a včetně výkopů a založení. Podmínkou realizace je autorský dozor.

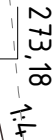
ZÁSYP ZEMINOU, HUTNĚNÍ PO VRSTVÁCH  
JEMNÉ TERÉNNÍ MODELACE  
REKONSTRUKCE TRÁVNÍKU



JEMNÉ TERÉNNÍ MODELACE  
REKONSTRUKCE TRÁVNÍKU  
SKRÝVKA DRNU A ORNICE  
HLOUBENÍ



stávající terén



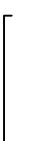
2%

stávající terén



2%

stávající terén



stávající terén



2%

stávající terén



2%

stávající terén



2%

stávající terén



2%

stávající terén



2%

stávající terén



2%

stávající terén



2%

stávající terén



2%

stávající terén



2%

stávající terén



2%

stávající terén



2%

stávající terén



2%

stávající terén



2%

stávající terén



2%

stávající terén



2%

stávající terén



2%

stávající terén



2%

stávající terén



2%

stávající terén



2%

stávající terén



2%

stávající terén



2%

stávající terén



2%

stávající terén



2%

stávající terén



2%

stávající terén



2%

stávající terén



2%

stávající terén



2%

stávající terén



2%

stávající terén



2%

stávající terén



2%

stávající terén



2%

stávající terén



2%

stávající terén



2%

stávající terén



2%

stávající terén



2%

stávající terén



2%

stávající terén



2%

stávající terén



2%

stávající terén



2%

stávající terén



2%

stávající terén



2%

stávající terén



2%

stávající terén



2%

stávající terén



2%

stávající terén



2%

stávající terén



2%

stávající terén



2%

stávající terén



2%

stávající terén



2%

stávající terén



2%

stávající terén



2%

stávající terén



2%

stávající terén



2%

stávající terén



2%

stávající terén



2%

stávající terén



2%

stávající terén



2%

stávající terén



2%

stávající terén



2%

stávající terén



2%

stávající terén



2%

stávající terén



2%

stávající terén



2%

stávající terén



2%

stávající terén



2%

stávající terén



2%

stávající terén



2%

stávající terén



2%

stávající terén



2%

stávající terén



2%

stávající terén



2%

stávající terén



2%

stávající terén

